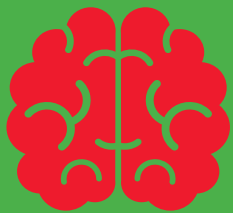
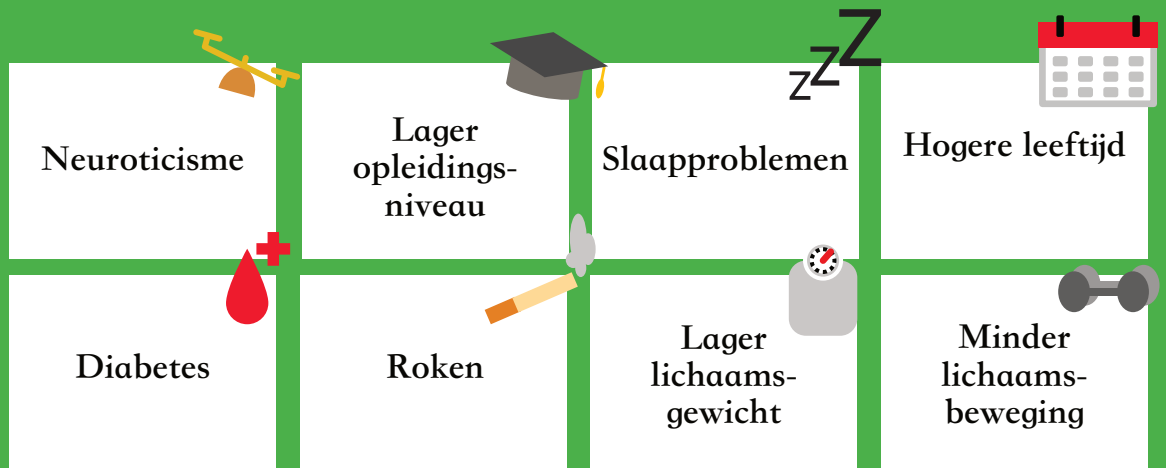


Cognitie & dementie

Deze infographic laat zien welke risicofactoren voor cognitieve achteruitgang en dementie zijn vastgesteld op basis van LASA-data, en welke factoren juist samenhangen met betere cognitieve prestaties. Naast de hier getoonde factoren zijn er in andere onderzoeken ook aanvullende factoren geïdentificeerd, die in deze infographic niet zijn meegenomen.



Risicofactoren voor dementie



Risicofactoren voor snellere achteruitgang cognitie



Voorspellers voor hoger niveau of beter behoud van cognitie op middelbare leeftijd

